

Материалы ЛТО рассмотрены
Вер. спис. 0030 (подпись)
Исходный Д. С.

УТВЕРЖДАЮ:

Катавский 0030
Исходный Д. С.
«29» 10 2021 г.

Акт
лесопатологического обследования № 115
лесных насаждений Мари-Турецкого лесничества (лесопарка)
Республики Марий Эл (субъект Российской Федерации)

Способ лесопатологического обследования:

1. Визуальный
2. Инструментальный

Место проведения

Участковое лесничество	Урочище (дача)	Квартал	Выдел	Площадь, га	Лесопатологический выдел	Площадь лесопатологического выдела, га
Сендинское	Сендинский лесной участок	110	1	12,4	-	-

Лесопатологическое обследование проведено на общей площади 12,4 га.

Кадастровый номер участка: _____
(для участков, предоставленных в постоянное (бессрочное) пользование, аренду)

Документ о праве пользования: _____
(тип документа о праве пользования, дата, номер, вид разрешенного использования лесов)

1. Визуальное (рекогносцировочное) лесопатологическое обследование:

наземное

дистанционное

1.1. На площади 12,4 га фактическая таксационная характеристика лесного насаждения соответствует (не соответствует) таксационному описанию (нужное подчеркнуть). Причины несоответствия -----.

1.2. Лесные насаждения с нарушенной и утраченной устойчивостью выявлены на площади ---га:

Участковое лесничество	Урочище (дача)	Площадь, га		Причина ослабления (гибели)
		с нарушенной устойчивостью	с утраченной устойчивостью	
Сендинское	Сендинский лесной участок	0,0	0,0	-

Состояние обследованных лесных насаждений приведено в приложении 1.1 к Акту

1.3. В обследованных лесных участках прогнозируется:

Прогноз	Площадь, га
Ослабление лесных насаждений	0,0
Усыхание лесных насаждений	0,0
Развитие очагов вредных организмов	0,0

1.4. Обнаружено загрязнение лесного участка отходами и выбросами: промышленными бытовыми

Вид загрязнения	Размеры загрязнения			Объем, кубм	Площадь загрязнения, га
	Длина, м	Ширина, м	Высота, м		
-	-	-	-	-	-
-	-	-	-	-	-

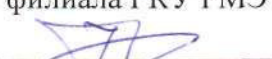
ЗАКЛЮЧЕНИЕ

Оценка текущего санитарного и лесопатологического состояния лесных насаждений: СКС насаждения - 1,12 (здоровое), в т.ч. СКС березы -1,06, СКС ели- 1,21 и СКС пихты – 1,21.

Средневзвешенная категория состояния насаждений на площади 12,4 га не превышает 1,5, общий и текущий отпад не превышает двухкратного установленного по таблицам хода роста. Насаждения являются устойчивыми, назначения мероприятий по предупреждению распространения вредных организмов, в том числе профилактических мероприятий по защите лесов, а также агитационных и санитарно-оздоровительных мероприятий не требуется.

Участковое лесничество	Урочище (дача)	Квартал	Выдел	Площадь выдела, га	Лесопатологический выдел	Площадь лесопатологического выдела, га	Вид мероприятия	Рекомендуемый срок проведения мероприятия
-	-	-	-	-	-	-	-	-

Исполнитель работ по проведению лесопатологического обследования:

Инженер по охране и защите леса 2 категории
 Мари-Турекского лесничества – филиала ГКУ РМЭ «Востокмежурлес»
 Соловьёв Алексей Геннадьевич 

Дата составления документа: 11 октября 2021 г. телефон (883634) 9-32-04

Результаты проведения лесопатологических обследований насаждений за октябрь 2021 г.

Субъект Российской Федерации Республика Марий Эл. Лесничество Мари-Турекское
Участковое лесничество Сендинское. Урочище (лесная дача) Сендинский лесной участок.

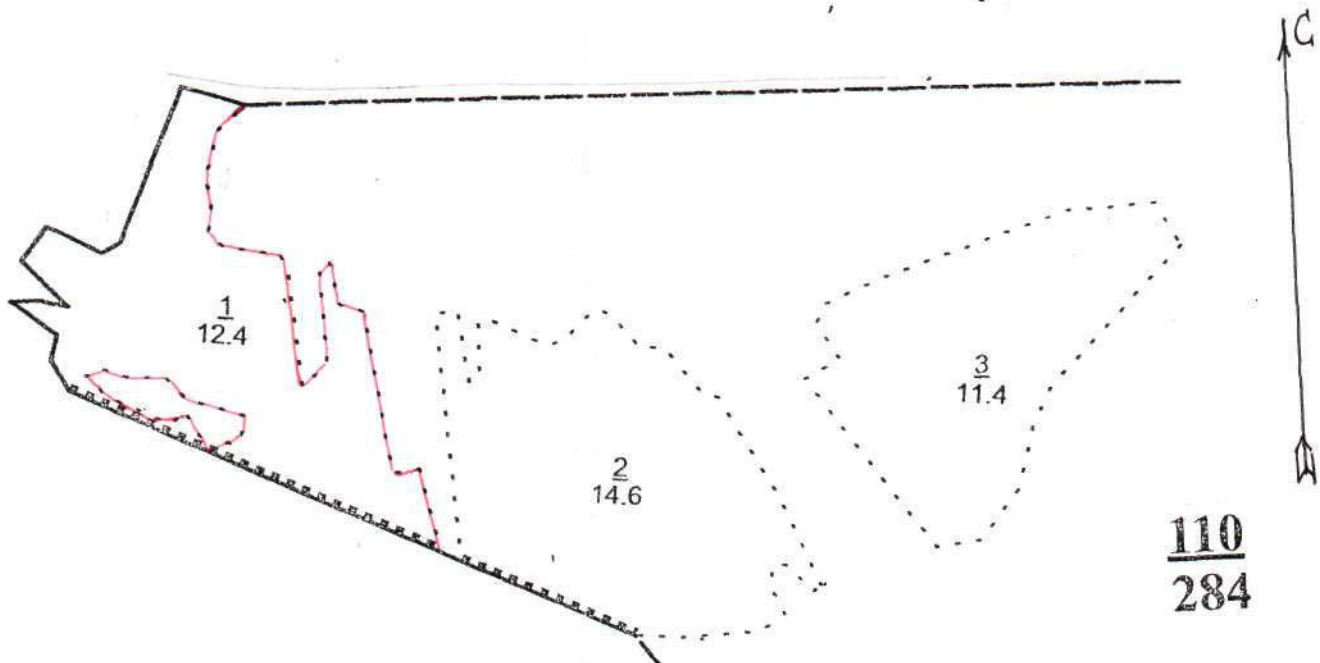
110	1	12,4	защитные	Противоразные	Категория защитных лесов	ОЗУ	Номер лесопатологического	Площадь лесопатологического выдела, га	Таксационная характеристика лесного насаждения								Число деревьев на временной пробной площади, шт.	Распределение деревьев по категориям состояния, % от запаса												Назначенные мероприятия									
									Состав	Порода	Возраст	Средняя высота, м	Средний диаметр, см	Тип леса	Плотность	Бонитет		Запас, куб. м/га	Без признаков ослабления		Ослабленные		Сильно ослабленные		Учащающие		Свежий сухой	Свежий ветровал	Свежий бурелом	Старый сухой	Старый ветровал	Старый бурелом	Причина ослабления, повреждена	Подлежит рубке, % от запаса	Вид	Площадь, га			
	2							9	10	11	12	13	14	15	16	17	18	19	20	21	22	23	24	25	26	27	28	29	30	31	32	33	34	35	36				
	6	Б	60	24	28			6									94			6																			
	2	Е	24	28	28	Елпш/С2	0,4	1	120								82			15		3																	
	2	П	24	28	28			2									84			11		5																	
																	Итого	89,6			8,8		1,6																

Условные обозначения: Н – деревья не подлежат рубке; Р – деревья подлежат рубке.

Инженер по охране и защите леса 2 категории
Мари-Турекского лесничества – филиала ГКУ РМЭ «Востокмежупрлес»
Соловьёв Алексей Геннадьевич

Дата составления документа: 11 октября 2021 г. телефон (883634) 9-32-04

Абрис участка
квартал 110 выдел 1 Сендинского лесного участка
Сендинского участкового лесничества
М 1:10000



Условные обозначения: - границы лесного участка

№ выдела	Ленты (круговой площадки) перечёта				
	№ ленты (площадки)	длина, м	ширина, м	радиус, м	площадь, га
1'					12.4
Итого:					12.4

Пространственное размещение лесопатологических выделов

(включается в Акт при выделении лесопатологических выделов, для указания пространственного расположения поврежденных и погибших насаждений)

Номера точек	Координаты	Длина, м

Инженер по охране и защите леса 2 категории
Мари-Турекского лесничества – филиала ГКУ РМЭ «Востокмежупрлес»
Соловьёв Алексей Геннадьевич

Дата составления документа: 11 октября 2021 г. телефон (883634) 9-32-04

Целевое назначение: противозорнонные леса

Лесничество: Сендинское участковое лесничество (Сендинский лесной

№ участка	Площадь выдела	Состав, пород, особенности выдела	Подрос, почва, рельеф, особенности выдела	Подлесок, порослевое происхождение, наименование категории земель, характеристика лесных культур, Кадастровая оценка	Ярус	Высота	Диаметр	Класс	Группа	Возраст	Бонитет	Тип леса	Полнота	Запас сырья	Запас на выдел	Класс	Класс	Класс	Запас на выдел		Хозяйственные мероприятия		
																			в т.ч. по составу	на выдел		сухостоя (старого)	редкий
1	2	3	4	5	6	7	8	9	10	11	12	13	14	15	16	17	18	19	20	21	22	23	24
1	12,4	6Б2Е2И	1	24	Б	60	24	28	6	2	1	ЕЛП Ш	0,4	120	1488	893	2						
1			1	Е	Е	60	24	28				С2	11,7			298	1						
1			1	П	П	60	24	28								298	1						
2	14,6	4Б1Ос2Лп3Е	1	20	Б	45	20	26	5	2	1	ЕЛП Ш	0,4	90	1314	526	2						
			1	Ос	Ос	45	20	26				С2	10,3			131	3						
			1	Лп	Лп	45	20	26								263	2						
			1	Е	Е	45	20	26								394	1						
3	11,4	4Б3Ос3Е+С	1	24	Б	60	24	28	6	2	1	ЕЛП Ш	0,4	120	1368	547	2						
			1	Ос	Ос	60	24	28				С2	11,7			410	3						
			1	Е	Е	60	24	28								410	1						
			1	С	С	60	24	28															
4	8	6Е3Б1С	1	21	Е	65	21	24	4	2	1	ЕЛП Ш	0,4	140	3276	1966	1	117					117
			1	Е	Е	65	21	24				С2	13,7			983	2						
			1	С	С	65	21	24								328	1						
5	23,4	6Е3Б1С	1	21	Е	65	21	24	4	2	1	ЕЛП Ш	0,4	140	3276	1966	1	117					117
			1	Е	Е	65	21	24				С2	13,7			983	2						
			1	С	С	65	21	24								328	1						
6	16,5	6Е3Б1С	1	21	Е	65	21	24	4	2	1	ЕЛП Ш	0,4	140	3276	1966	1	117					117
			1	Е	Е	65	21	24				С2	13,7			983	2						
			1	С	С	65	21	24								328	1						

Особенности выдела: Особенности выдела - полнота неравномерная,

Подлесок: Лп Чр средний

Подлесок: Лп Чр густой

4 8 сенокос

ОЗУ: почвозащитные участки лесов, расположенные вдоль склонов оврагов

Сельскохозяйственное угодье: Качество угодья - среднего качества, Тип сенокоса и пастбища - суходольный, Состояние угодья - чистый,

117

Подлесок: Р редкий

ОЗУ: почвозащитные участки лесов, расположенные вдоль склонов оврагов

Особенности выдела: Особенности выдела - состав неоднородный, Особенности выдела - полнота неравномерная,

6 16,5 сенокос

ОЗУ: почвозащитные участки лесов, расположенные вдоль склонов оврагов

Сельскохозяйственное угодье: Качество угодья - среднего качества, Тип сенокоса и пастбища - суходольный, Состояние угодья - чистый,

7 9,1 лесные культуры

ОЗУ: почвозащитные участки лесов, расположенные вдоль склонов оврагов

Лесные культуры Оценка состояния лесных культур - удовлетворительные,